



JESUÏTES  
educació

Formación Profesional

en colaboración

UOC X

Xtended  
Studies

#lanuevaFP



Ciclo formativo de  
grado superior en  
**Integración Social**

*El título oficial de técnico superior de Integración social te capacita para programar, analizar, implantar y evaluar las intervenciones en integración social aplicando estrategias y técnicas específicas.*

# Ciclo formativo de grado superior en Integración Social

La integración social es un campo que demanda profesionales cualificados y titulados e incorpora actividades en nuevos sectores como la mediación comunitaria o intercultural.

Estos profesionales deben ser capaces de aportar soluciones a nuevos retos, como el aumento de la esperanza de vida con el consiguiente envejecimiento de la población, la inserción laboral de las víctimas de violencia de género, de personas con discapacidad, de personas en riesgo de exclusión social, la integración social y laboral de inmigrantes...

2000 horas	350 horas prácticas en empresas de prestigio	Formación por proyectos	Formación en línea y flexible	Idioma: castellano
				

## ¿Qué vas a aprender?

Al finalizar tu ciclo formativo de grado superior de Integración Social con nosotros, sabrás:

- Programar actividades de integración social aplicando recursos y estrategias metodológicas.
- Diseñar e implantar actuaciones para prevenir la violencia de género.
- Diseñar actividades de atención a las necesidades físicas y psicosociales.
- Organizar e implantar programas de inserción laboral y ocupacional.
- Realizar tareas de mediación entre personas y grupos.
- Contribuir al desarrollo y fortalecimiento de las capacidades relacionadas con el cuidado de las personas mayores.
- Desarrollar planes de acción específicos que promuevan la participación e integración de los inmigrantes en la sociedad.
- Organizar las actividades de apoyo a la gestión doméstica.
- Entrenar y gestionar habilidades de empatía y comunicación.
- Organizar e implantar actividades de apoyo psicosocial.



## Idiomas

El inglés es el **idioma más demandado** y hoy en día es un requisito para casi cualquier puesto de trabajo. Es por eso que lo trabajamos en hasta 2 seminarios de 60 horas cada uno, y aprenderás inglés técnico aplicado a situaciones profesionales reales de forma transversal en todos los proyectos.

Puedes conseguir hasta un **nivel B1.2**. Si ya tienes un nivel First Certificate, te lo convalidamos. Consulta el programa de cada ciclo para saber más.

## Crecimiento Profesional

Enfocado a **desplegar tu propio talento y tu potencial real para tener éxito en tu trabajo y en la consecución de tus funciones**. Con esto te adaptas a la filosofía de muchas empresas que piensan que **cuando el profesional crece, la empresa crece**.

De esta forma, si tú apuestas por ti, la empresa apostará por ti. Los seminarios se organizan con un enfoque tanto de crecimiento profesional como personal.

## Habilidades Digitales (TIC)

**El uso y la aplicación de las tecnologías de la información y el conocimiento (TIC) es una competencia muy demandada actualmente en cualquier organización.**

La era digital nos ha cambiado la forma de trabajar, de estudiar, de relacionarnos en las redes sociales. Y por eso, además, te damos un **certificado medio (nivel II) de la Acreditación de Competencias en Tecnologías de la Información y la Comunicación (ACTIC)**.

## Comunicación Efectiva

**Para desarrollar tu creatividad y potenciar tus habilidades de búsqueda y gestión de la información.**

Hoy en días es fundamental aplicar el pensamiento crítico y analítico, así como mejorar las capacidades de comprender, argumentar, exponer tus ideas y defender tus proyectos.

## Nuestra metodología innovadora

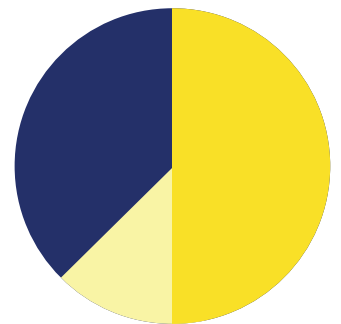
Los estudiantes trabajarán activamente por sí mismos mediante procesos de descubrimiento, en los que la función del profesor es básicamente de acompañante, dinamizador y mentor (guía), alejándose de la visión clásica del proceso de enseñanza.

Se apuesta, pues, por un tipo de aprendizaje conjunto con metodologías que impliquen la resolución de problemas, la participación en el desarrollo de proyectos, la creación conjunta de productos, la discusión y la indagación. La plataforma y las herramientas tecnológicas que aporta la UOC lo harán posible.

**Trabajo por proyectos**  
50 % del grado.  
1000 horas aprox.

**Seminarios formativos**  
33 % del grado.  
650 horas aprox.

**Prácticas laborales**  
17 % del grado.  
350 horas aprox.



## Requisitos para la realización del grado

Para poder acceder al ciclo formativo de grado superior de Integración Social de FP Jesuïtes UOC, deberás cumplir alguno de los siguientes requisitos:

- Tener el título de bachillerato (LOGSE).
- Haber superado el segundo curso de cualquier modalidad de bachillerato experimental.
- Estar en posesión del título del curso de orientación universitaria (COU).
- Haber aprobado la prueba de acceso a grado superior específica (se requiere tener al menos 19 años en el mismo año que se realiza la prueba o 18 años en caso de poseer el título de técnico).
- Tener algún otro título de técnico o técnica superior o especialista, o alguna titulación universitaria equivalente a efectos académicos.
- Haber aprobado la prueba de acceso a la universidad (PAU) para mayores de 25 años.
- Tener cualquier titulación universitaria o equivalente.

# Perfil y salidas profesionales

El campo de actuación del ciclo de grado superior de Integración Social es cada vez más amplio debido a diferentes factores: las personas viven cada vez más años y requieren cuidados y servicios durante más tiempo, la realidad de la inmigración como parte de nuestra comunidad, el paro como problema estructural en las sociedades, la problemática del maltrato de género o violencia machista y sus consecuencias en los núcleos familiares, el cada vez más visible asunto del acoso infantil (bullying) o la pobreza, que ya empieza a ser congénita en nuestra sociedad.

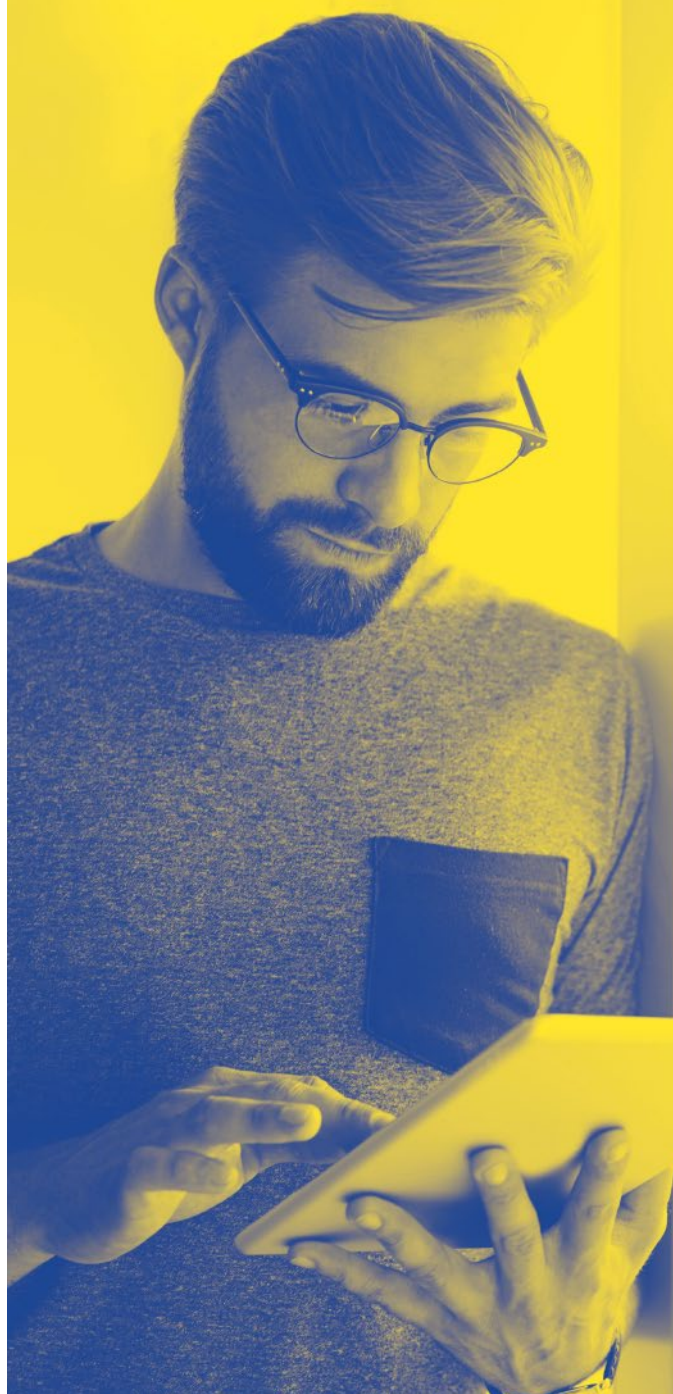
## De qué podrás trabajar

- Técnico de integración social.
- Técnico de programas de ayuda a domicilio, de programas de prevención e inserción social, de inserción ocupacional, de movilidad básica, de empleo con apoyo, de acompañamiento laboral...
- Dinamizador y preparador ocupacional o laboral.
- Mediador vecinal, comunitario e intercultural.
- Monitor de personas con discapacidad (física, psíquica o sensorial).
- Monitor de rehabilitación psicosocial.
- Auxiliar de tutela.

## Dónde podrás trabajar

- Sector de la intervención social.
- Administraciones públicas.
- Entidades privadas, tanto con ánimo de lucro como sin este.
- entros de servicios sociales, residencias y centros de acogida.

# #lanuevaFP



 Generalitat de Catalunya  
Departament d'Ensenyament  
**Centro oficial nº 08004067**

 **JESUÏTES** Sarrià  
Sant Ignasi

 **JESUÏTES**  
educació  
Formación Profesional

en colaboración

 **UOC** X  
Xtended  
Studies



---

# Integración social

---

Ciclo formativo de grado superior

---

Seminarios y proyectos

---



# Proyectos

## Competencias digitales

Proyecto 0

 120 horas

### Objetivo:

- Buscar y seleccionar la información en la red.
- Tratar y elaborar la información digital.
- Presentar y difundir la información digital.
- Adquirir nociones de tecnología digital.
- Planificar el estudio y el trabajo en un entorno virtual.
- Elaborar estrategias de comunicación en la red.
- Trabajar en equipo en red y tener actitud digital.

**Descripción:** Este proyecto sienta la base de conocimientos y competencias TIC en los ámbitos académico y profesional. También te ofrece una visión general de los diferentes ámbitos profesionales de las tecnologías de la información y la comunicación (TIC). El desarrollo de un proyecto digital en grupo te permitirá trabajar de manera integrada competencias específicas en TIC que irás profundizando en otros proyectos y seminarios a lo largo de tu ciclo formativo.

## Conseguir empleo: mucho más que un trabajo. Diseño de itinerarios personalizados para la inserción sociolaboral

Proyecto 1

 120 horas

### Objetivo:

- Implantar la metodología de los itinerarios personalizados de inserción sociolaboral a partir del análisis de casos con diferentes colectivos.

**Descripción:** La integración social lleva pareja la integración laboral en las sociedades actuales. Aunque no son factores que necesariamente vayan ligados, en muchos casos sí son posibilitadores uno de otro. Cuando hablamos de inserción sociolaboral con personas de colectivos en riesgo de exclusión, debemos plantear una intervención a medio o largo plazo que incluya una dimensión integral de trabajo con cada persona.

La metodología de trabajo por itinerarios de inserción sociolaboral se ha revelado como una estrategia que se adecua a las necesidades personales de la persona solicitante. Te haremos participar en varios proyectos de inserción según diferentes perfiles, con diagnóstico de empleabilidad y creación de las diferentes posibilidades del proyecto. Dinamizarás aspectos formativos, de seguimiento, de trabajo en habilidades socioprofesionales, búsqueda de empresas adecuadas a cada situación (empresas de inserción, centros ocupacionales de empleo, empresa ordinaria, autoempleo...), atención a las unidades de convivencia, etc.

La base serán casos reales con personas con especiales dificultades para el acceso y mantenimiento del empleo: personas paradas mayores de 45 años, personas con diversidad funcional, exreclusos, mujeres con familia monomarental, jóvenes sin cualificación profesional, personas migrantes o pertenecientes a minorías étnicas, etc.

---

## Me (auto) proyecto. Habilidades intrapersonales

Proyecto 2

🕒 60 horas

### Objetivo:

- Analizar y desarrollar nuestras competencias personales para alinearlas a las necesidades del perfil profesional.

**Descripción:** La habilidad intrapersonal es la capacidad para construir una percepción precisa respecto a uno mismo o a una misma y utilizar dicho conocimiento para organizar y dirigir la propia vida. En este proyecto, tomamos conciencia del modo en que nos relacionamos con nosotros mismos y cómo encajamos en el perfil de la persona profesional de la integración social.

---

## Conectamos, estableciendo relaciones interpersonales

Proyecto 3

🕒 120 horas

### Objetivo:

- Analizar y desarrollar las habilidades sociales requeridas en el entorno profesional.
- Identificar los factores influyentes para mantener relaciones fluidas con las personas implicadas en la intervención.
- Superar las posibles dificultades.

**Descripción:** La persona profesional de la integración social se relaciona permanentemente con personas, establece relaciones interprofesionales (equipos multidisciplinares), con instituciones y con las personas. Respondiendo a esa realidad, en este proyecto abordamos el desarrollo de conductas hábiles como una necesidad técnica de los y las profesionales de la integración social.

---

## Integrando en centros educativos

Proyecto 4

🕒 90 horas

### Objetivo:

- Diseñar pautas de actuación ante determinadas problemáticas educativas individuales que pueden aparecer en el aula.

**Descripción:** En este proyecto desarrollarás diferentes pautas de actuación relacionadas con situaciones cotidianas en la realidad educativa: qué hacer con alumnado con trastorno por déficit de atención con hiperactividad, con trastorno del espectro autista, con dificultades de lectoescritura, con necesidades educativas especiales o con desmotivación por el estudio.

Partiendo de estas recomendaciones genéricas, se proponen casos de personas con diferentes problemáticas con las que trabajar individualmente, así como la implantación de sistemas de comunicación en algunos de los casos asignados.

---

---

# Construyendo espacios de convivencia: puesta en marcha y desarrollo de un servicio de mediación comunitaria

Proyecto 5

🕒 120 horas

## Objetivo:

- Diseñar un servicio de mediación comunitaria.
- Desarrollar e implantar acciones y proyectos de mediación preventiva, rehabilitadora y transformadora en el ámbito comunitario.
- Adquirir una perspectiva intercultural y de género.

**Descripción:** Poner en marcha un recurso comunitario no es tarea fácil, aún más cuando la ciudadanía desconoce la utilidad y los beneficios que dicho recurso tiene para toda la comunidad. Ese es el caso de los servicios de mediación comunitaria.

En este proyecto aprenderás los pasos necesarios para el diseño y puesta en marcha de un servicio de mediación comunitaria. Adquirirás habilidades para identificar y planificar acciones y proyectos específicos que se pueden ofrecer desde el servicio.

Como estudiante deberás analizar en cada barrio o ciudad la relación de vecindad existente (hostilidad, coexistencia, convivencia) mediante técnicas de investigación social. Posteriormente podrás diseñar un servicio de mediación comunitaria, cuya finalidad será promover la convivencia vecinal, el uso y la apropiación del espacio público y el fortalecimiento del tejido social en los barrios. A continuación, el proyecto se centrará en diseñar el servicio, definir qué ofrece (mediación preventiva, rehabilitadora y transformadora) y difundir el recurso en el barrio o la ciudad, sin perder de vista la importancia del trabajo en red con otros recursos comunitarios.

---

# Desarrollando capacidades

Proyecto 6

🕒 90 horas

## Objetivo:

- Diseñar actividades dentro de un marco institucional encaminadas a la preservación de las habilidades personales, comunicativas, cognitivas y de autonomía.

**Descripción:** Dentro del marco de la «Residencia de la integración», deberás diseñar y organizar intervenciones para mejorar la vida diaria de las personas usuarias mediante intervenciones encaminadas a fomentar las competencias básicas de movilidad, orientación, estimulación, mantenimiento y rehabilitación de las capacidades cognitivas. Además, te propondremos casos de personas con diferentes dificultades comunicativas, para las que debe diseñarse el desarrollo de actividades o la implantación de sistemas alternativos y aumentativos de comunicación (SAAC).

---



---

## Compartir la vida en igualdad

Proyecto 7

🕒 120 horas

### Objetivo:

- Elaborar proyectos de intervención sobre distintos contextos y situaciones familiares que den respuesta a las necesidades detectadas.

**Descripción:** Como estudiante resolverás casos de intervención con familias, para potenciar habilidades que fomenten una dinámica positiva e igualitaria que ayude en el desarrollo integral de los menores y adultos dentro del ámbito familiar. Aprenderás a detectar posibles situaciones de violencia explícita e implícita que se pueden dar en algunos contextos familiares y su protocolo de intervención.

Para ello deberás hacer un diagnóstico previo identificando el modelo de familia: su estructura, dinámica, roles, normas, patrones de comportamiento, fase en su ciclo vital, tipo de corresponsabilidad parental y gestión doméstica. El objetivo es determinar qué necesidades tiene, y seleccionar las diferentes técnicas, instrumentos y protocolos adecuados a cada caso o situación, siempre desde la escucha y el respeto a los distintos ritmos de apertura. También tendrás que realizar una búsqueda de buenas prácticas en intervención familiar.

---

## ¿Montamos una asociación?

Proyecto 8

🕒 90 horas

### Objetivo:

- Realizar la gestión administrativa del montaje de una asociación sin ánimo de lucro que dé respuesta a una necesidad que tienen lesbianas, gays, transexuales y bisexuales (LGTB), menores en riesgo social y migrantes.

**Descripción:** Las asociaciones son agrupaciones de personas constituidas para realizar una actividad colectiva de una forma estable, organizadas democráticamente, sin ánimo de lucro e independientes, al menos formalmente, del estado, los partidos políticos y las empresas.

En un grupo de estudiantes, construiréis una asociación que ofrezca respuesta a LGTB, menores en situación de riesgo y migrantes. Hay que constituir legalmente la entidad y generar proyectos de intervención para llevar a cabo: en el caso de LGTB, proyectos de sensibilización e integración social; en el caso de menores en situación de riesgo, proyectos de ocio y tiempo libre y culturales como medio preventivo; en el caso de migrantes, proyectos relacionados con la legalización de su situación y la inserción laboral. También se realizará una búsqueda de buenas prácticas asociativas en intervención con estos colectivos.

Este proyecto también se plantea como una oportunidad de conocer otras formas de autoempleo.

---

---

# Redefiniendo la enfermedad mental

Proyecto 9

🕒 60 horas

## Objetivo:

· Proporcionar una atención individualizada y comunitaria a las personas afectadas por la enfermedad mental, que posibilite su integración social de manera continuada, con carácter flexible y cercano.

**Descripción:** Las personas con enfermedad mental constituyen un sector de la población especialmente vulnerable y con muchas dificultades para integrarse socialmente por el estigma que se asocia a esta enfermedad. Los estigmas con que topan son los relacionados con las creencias, «son violentos», los vinculados a los sentimientos, «me dan miedo», y los asociados a las acciones, «no les daré trabajo».

En este proyecto desmontamos todos los prejuicios y estigmas que rodean a estas personas y promovemos la mejora en sus condiciones de vida, el fomento de su autonomía y la prevención del deterioro. El objetivo será hacer efectivo su derecho a la no discriminación y a la integración social en cualquier ámbito de su vida. Todos estos temas los abordamos mediante tres casos: en una residencia, en un piso tutelado y en un centro de día. De manera transversal a los tres casos, se realizará una campaña de sensibilización. También veremos buenas prácticas en salud mental.

---

# Seminarios

## Primeros auxilios

Seminario 1

 60 horas

### Objetivos:

- Adquirir las competencias necesarias para aplicar el protocolo de atención en caso de asistencia en emergencias.
- Aprender a aplicar las técnicas específicas a cada situación y al momento emocional en el que se encuentre la persona.

**Descripción:** Como profesionales de la integración social y como ciudadanas y ciudadanos, tenemos la obligación de atender a las personas en determinadas situaciones de emergencia. Con este seminario verás cómo se actúa en un caso de emergencia: la atención médica, clasificación de las personas heridas según su gravedad y la aplicación de primeros auxilios en función de las lesiones. También trabajarás la atención y el apoyo psicológico en el momento de crisis, para que la persona herida realice los pasos concretos hacia el afrontamiento.

## Diversidad funcional y promoción de la autonomía

Seminario 2

 90 horas

### Objetivos:

- Adquirir las bases teóricas necesarias para la gestión de la diversidad.

**Descripción:** En este seminario aprenderás los conceptos fundamentales en los que se basa la gestión de la diversidad funcional. Trabajarás conceptos relacionados con teorías de aprendizaje, capacidades cognitivas y desarrollo de habilidades básicas humanas. El seminario incide en la importancia de la comunicación y manera en la que afecta a personas que no pueden utilizar el lenguaje hablado adecuadamente, relacionando cada posible situación con las características de los diferentes sistemas de comunicación (Bliss, SPC, LSE...). Finalmente, aprenderás la estructura organizativa que permite la inclusión de la diversidad en instituciones educativas, así como formas de intervenir ante determinadas situaciones.

## Trabajo desde la perspectiva de género

Seminario 3

 60 horas

### Objetivos:

- Dimensionar la problemática de la cuestión de género en el ámbito de la integración social.
- Reflexionar sobre la construcción de una ciudadanía participativa y sensible con los problemas de igualdad.

**Descripción:** Este seminario aborda las circunstancias asociadas a los temas de igualdad, centrándose especialmente en las cuestiones de género y conectando con la necesidad de ejercer una construcción social activa desde la profesión de la integración social. Para ello, trabajarás aspectos introductorios en los que se abordan el diagnóstico y la narración reivindicativa de los movimientos que han trabajado la igualdad. También te mostraremos acciones concretas que, desde la profesionalidad, deben desarrollarse en un trabajo por la inclusión social.

---

# Proyectando la intervención social

Seminario 4

🕒 120 horas

## Objetivo:

- Desarrollar competencias para organizar, dinamizar y evaluar proyectos de los diversos ámbitos de la integración social.

**Descripción:** La intervención social no es una acción improvisada ni se da en condiciones azarosas. La acción social es intencionada y necesita estar planificada. Esto implica saber dónde estamos, de dónde partimos, adónde vamos, con qué recursos contamos y qué pasos vamos a dar para llegar a la meta prevista.

En este seminario aprenderás cómo diseñar una intervención social: cómo decidir anticipadamente el qué, el quiénes, el cómo, el cuánto, el con qué y el cómo de esa intervención, sin olvidar el porqué. Los contenidos se distribuyen en tres bloques con el objetivo de descubrir cómo se diseña toda intervención socioeducativa: partiremos del análisis de la realidad o contexto que queremos transformar, pasaremos por el diseño de los proyectos sociales que queremos implantar en esa realidad, y difundiremos nuestros proyectos sociales para el conocimiento de la comunidad antes de llevarlos a cabo.

---

# Empresa e iniciativa emprendedora

Seminario 5

🕒 60 horas

## Objetivos:

- Fomentar la iniciativa emprendedora en el ámbito de la intervención social y a la vez estimular la cultura empresarial.

**Descripción:** Este seminario quiere fomentar la iniciativa emprendedora como una alternativa más para lograr la inserción laboral. Trabajarás las herramientas necesarias para analizar oportunidades de negocio valorando el impacto sobre el entorno de actuación, así como el proceso de puesta en marcha de una microempresa.

---

# Herramientas para la incorporación al trabajo

Seminario 6

🕒 60 horas

## Objetivos:

- Obtener herramientas que faciliten la incorporación laboral y el desarrollo profesional.
- Conocer los derechos y obligaciones que se derivan de la relación laboral para poder ejercerlos con responsabilidad y ser ciudadano del siglo XXI.

**Descripción:** Este seminario muestra las nociones básicas de derecho laboral relacionadas con los derechos y obligaciones contractuales del trabajador, comparando las diferentes fuentes normativas con la realidad contractual. Podrás determinar la acción protectora del sistema de la seguridad social ante distintas contingencias cubiertas, identificando las distintas clases de prestaciones y la dificultad que algunos colectivos tienen para acceder a ellas. Trabajarás con estrategias de inserción laboral pensadas tanto para los que buscan su primer empleo como para aquellas personas que deseen un cambio de objetivo profesional.

---

---

## Servicios de prevención de riesgos laborales

Seminario 7

🕒 30 horas

### Objetivos:

- Conocer los principios básicos de prevención de riesgos laborales.
- Identificar los riesgos más relevantes vinculados a los perfiles profesionales del entorno laboral.

**Descripción:** Centrado en la cultura preventiva en todas las fases de la actividad profesional, este seminario te familiarizará con la gestión de prevención de riesgos laborales propios de los lugares de trabajo vinculados a los perfiles profesionales del entorno profesional. Te permitirá conocer la normativa y la legislación más relevantes en el ámbito de la prevención de riesgos laborales. Podrás identificar los factores de riesgos específicos y conocerás las medidas preventivas para reducirlos o mitigarlos para evitar potenciales accidentes o enfermedades que pudieran afectar a la salud.

---

## Formación en centros de trabajo (transición a la vida laboral)

Seminario 8

🕒 30 horas

### Objetivos:

- Adquirir conocimientos y habilidades que faciliten la transición a la vida activa y la inserción laboral.
- Conocer las herramientas necesarias para afrontar el proceso de búsqueda de empresa para la realización de las prácticas del ciclo.
- Participar en la búsqueda de empresas del sector adecuadas al perfil profesional.
- Enfocar el proyecto de futuro profesional propio.
- Mejorar las posibilidades de inserción laboral.

**Descripción:** Antes de iniciar el periodo de prácticas, te introduciremos en el conocimiento del entorno profesional en el que estás formándote. El objetivo es clarificar cuáles son tus intereses profesionales y poder hacer una prospección de empresas en tu ámbito geográfico, ponerte en contacto con ellas y hacer una autocandidatura para llevar a cabo la formación en el centro de trabajo.

---

## English B1.1

Seminario 9

🕒 60 horas

### Objetivos:

- Alcanzar un nivel general de competencia en inglés que se aproxima al nivel B1 del Marco común europeo de referencia para las lenguas (MCER).

**Descripción:** El seminario Inglés B1.1 es la primera parte del nivel B1 del Marco común europeo de referencia para las lenguas (MCER). El seminario se centra en las destrezas comunicativas efectivas en inglés y utiliza una metodología basada en tareas individuales o por parejas. Para las actividades en pareja, deberás disponer de tiempo para coordinarte con otros estudiantes y para realizar actividades en tiempo real. Este seminario solo puede superarse con la evaluación continua, lo que implica un ritmo de trabajo constante y regular.

---

# Seminarios de crecimiento profesional (SCP)

La optatividad que ofrece el plan de estudios de tu ciclo formativo de grado superior te da la posibilidad de adquirir competencias para desarrollar tu talento profesional, eligiendo entre los seminarios de crecimiento profesional (SCP) y los proyectos de orientación profesional (POP), con un máximo de noventa horas que debes completar. Deberás escoger entre los SCP (que te dotan de habilidades enfocadas a crecer dentro del mundo profesional) o un POP (que orienta tu ciclo de FP con formación específica sobre una temática demandada por el sector empresarial).

Los **seminarios de crecimiento profesional** responden a la consecución de las competencias relacionadas con tu desarrollo profesional como estudiante de FP. Cada seminario de crecimiento profesional tiene una duración de treinta horas, equivalente a un mes de docencia, y deberás elegir tres seminarios de los disponibles en el catálogo de tu familia profesional.

---

## Actitud digital

En este seminario de crecimiento profesional, abordaremos el desarrollo y potenciación de una actitud digital crítica y racional que permitirá al estudiante desenvolverse de manera efectiva en la sociedad digital, donde las TIC e Internet dominan buena parte de los entornos sociales, académicos y laborales. Para ello se trabajarán los principales elementos referentes a la comunicación en la red, la seguridad y la privacidad, así como la gestión de la propia identidad y el uso de contenidos, todos ellos necesarios para vivir, convivir y trabajar en la sociedad del siglo XXI.

---

## Presentaciones online efectivas

En este seminario de crecimiento profesional, el estudiante podrá experimentar cómo elaborar presentaciones online efectivas, creativas y sintéticas aprovechando las potencialidades que nos proporcionan los diferentes recursos (imagen, vídeo, sonido...) para ser capaz de explicar públicamente y de manera eficaz cualquier contenido a través de la red. El objetivo del seminario es que el estudiante sea capaz de elaborar y compartir una presentación, que tendrá entre 3 y 5 minutos de duración, desarrollando el trabajo de manera progresiva, a través de diferentes pasos, trabajando con los contenidos y los recursos que se facilitarán en el aula y las orientaciones que facilitará el consultor/a.

---

## Personal Branding

En este seminario de crecimiento profesional, observaremos que un elemento clave para saber desarrollar y posicionar de manera efectiva nuestro perfil profesional en la sociedad digital es el Personal Branding. En este seminario el estudiante podrá introducirse en el concepto de Personal Branding y conocer los principales elementos y procesos para elaborar una estrategia de marca personal. El objetivo del seminario es ser capaz de elaborar una estrategia coherente de marca personal a partir de un aproximación, análisis y aplicación de los principales elementos y procesos que configuran la creación de una marca personal en la red, teniendo en cuenta sus implicaciones en la construcción de nuestra imagen y perfil profesional, así como su visibilidad.

---

---

## Inteligencia emocional y resolución de conflictos

En este seminario de crecimiento profesional, abordaremos que las habilidades emocionales son el pilar fundamental para manejarse con éxito en una situación interpersonal difícil o conflictiva. Sin conocer y poseer las habilidades emocionales muy probablemente se cometerán errores, a veces difícilmente reparables. Una persona con la inteligencia emocional desarrollada (entrenada) tendrá muchísimas más posibilidades de éxito, tanto en la vida como en el trabajo, dado que le va a permitir identificar, entender, usar y gestionar los estados emocionales propios y ajenos en favor de una solución de ganar-ganar.

Este seminario va dirigido a la adquisición de un conocimiento práctico de las 4 habilidades emocionales básicas de la Inteligencia Emocional y a la aplicación de las mismas al conflicto interpersonal. A su vez, también se abordan conocimientos prácticos y ideas guía para entender en mayor profundidad y manejar con mayor pericia situaciones de confrontación.

---

## Design thinking

Este seminario de crecimiento profesional de Design Thinking es un viaje de 4 semanas que ayudará al estudiante a cultivar una mentalidad creativa y proporcionar una metodología Innovadora para obtener un punto de vista diferente a la hora de solventar problemas, enfocados a producto, servicio, proceso o experiencia, siempre poniendo las personas en el centro de nuestro diseño de soluciones. El estudiante experimentará las 5 fases de la metodología Design Thinking: Investigación (Empatía) - Definición - Ideación - Prototipado - Testeado.

---

## Introducción a la lengua de signos española

¿Te imaginas no poder entenderte con ninguna persona que no sepa tu lengua? ¿Te imaginas vivir en un mundo de silencio, donde la mayoría de gente habla una lengua que no conoces? ¿Cómo te sentirías si lo que expresas no es entendido más que por una minoría de personas?

En este seminario de crecimiento profesional iniciamos una excursión al mundo de la Lengua de Signos, conociendo elementos básicos de la comunidad sorda, como: qué tipología de personas sordas hay, los orígenes de la sordera, las barreras con las que se encuentran día a día, etc. Una vez hayamos superado la primera colina, seguiremos disfrutando del viaje, iniciándonos en el aprendizaje de una lengua visual y gestual, como es la Lengua de signos, concretamente la LSE (lengua de signos española).

---

---

# Análisis y elaboración de textos de Integración Social

En este seminario de crecimiento profesional se observa la denominada sociedad del conocimiento, de la mano de las nuevas tecnologías y redes de la información y la comunicación, representa y plantea formas nuevas de construir y compartir conocimiento de las que no debemos quedar excluidos.

La forma en que se escogen los ejemplos, la elaboración de argumentos, la utilización de recursos literarios, muestran la construcción de modalidades de registro que aproximan la posibilidad de profundizar las formas de comprensión y explicación de los problemas sobre los cuales se interviene.

La escritura, se transforma en una herramienta de análisis desde la generación de nuevos espacios de reflexión.

---



# FCT Formación Centro de Trabajo (Presencial) ⌚ 383 horas

---

La formación en centros de trabajo (FCT) debe entenderse como prácticas formativas no laborales en centros de trabajo que llevan a cabo los estudiantes de formación profesional mediante un convenio de colaboración que suscribe el centro docente con la empresa.

La formación en centros de trabajo está orientada a completar el conocimiento y las competencias que hayas adquirido en el ámbito académico y a darte a conocer la realidad del mundo productivo para poder enfocar tu futuro profesional y mejorar tus posibilidades de inserción o de tu actual puesto de trabajo.

---

## Seminario de Iniciación a la Formación en centros de trabajo (FCT)

⌚ 30 horas

### Objetivo:

- Adquirir conocimientos y habilidades que faciliten la transición a la vida activa y la inserción laboral.
- Conocer las herramientas necesarias para afrontar el proceso de búsqueda de empresa para la realización de las prácticas del ciclo.
- Participar en la búsqueda de empresas del sector adecuadas al perfil profesional.
- Enfocar el proyecto de futuro profesional propio.
- Mejorar las posibilidades de inserción laboral.

**Descripción:** Antes de iniciar el periodo de prácticas, te introduciremos en el conocimiento del entorno profesional en el que estás formándote.

El objetivo es clarificar cuáles son tus intereses profesionales y poder hacer una prospección de empresas en tu ámbito geográfico, contactarlas y hacer una autocandidatura para llevar a cabo la formación en centros de trabajo.

---